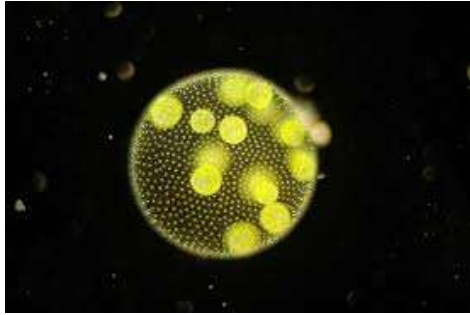


Organismo desconocido A



Parece que se mueve hacia la comida
Parece ser unicelular
No hay nuevos organismos después de 3 días
No se han encontrado productos de desecho en el medio
No se conoce ninguna estructura hereditaria

Organismo desconocido B



Parece que se mueve hacia la comida
Parece ser unicelular
La población de organismos se duplica cada día
Estructura genética circular
Productos de desecho encontrados en el medio

Organismo desconocido C



“Se hincha” cuando se le amenaza
La decadencia comienza después de 1 día
Productos de desecho encontrados en el medio
Miles de nuevos organismos encontrados cada día
Ciclo aparente de la fase infantil-juvenil-adulta

Organismo desconocido D



No reacciona ante la amenaza
El deterioro comienza después de 1 día
No hay evidencia de reproducción
Productos de desecho encontrados en el medio
No hay ciclo de vida aparente



Estacionario
Parece ser unicelular
No tiene apariencia de reproducción (no hay nuevos organismos) después de 3 días
No se ha encontrado material hereditario

Organismo desconocido F



Necesita un anfitrión para moverse por el entorno
Parece ser unicelular
Contiene material hereditario
Cada día aparecen más organismos
Se adapta a sus anfitriones