

# UN LABORATORIO DE RASGOS CONSUMADOS

## Materiales

- Estudiantes
- Papel de prueba de benzoato de sodio
- Papel de prueba de PTC
- Papel de prueba de tiourea
- Papel para gráficas
- Tabla de datos

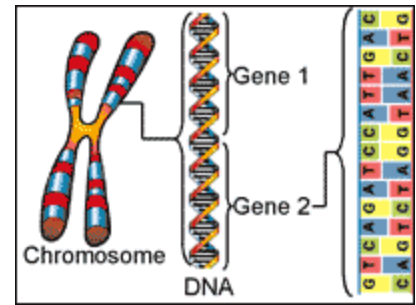
## INFORMACIÓN DE ANTECEDENTES:

### Los siguientes son rasgos TIPO A en el genoma humano:

- |  |  |  |
|--|--|--|
| Lóbulos de las orejas separados (EE, Ee)             | Enrollar la lengua (RR, Rr)            | Pico de viuda (PP, Pp)                       |
| Pulgar <i>izquierdo</i> arriba (TT, Tt)              | Vello en dedos (HH, Hh)                | Con pecas (FF, Ff)                           |
| Hoyuelo en la barbilla (DD, Dd)                      | Dedo meñique doblado (BB, Bb)          | 2º dedo del pie más largo (LL, Ll)           |
| Sin pulgar de autoestopista (hitchhiker) (HH, Hh)    | Sensibilidad gustativa al PTC (PP, Pp) | Sensibilidad gustativa a la tiourea (TT, Tt) |
| Sensibilidad gustativa al benzoato de sodio (TT, Tt) |  |  |

### Los siguientes son rasgos TIPO B en el genoma humano:

- |  |  |  |
|--|--|--|
| Lóbulos de las orejas unidos (ee)                    | Sin enrollar la lengua (rr)            | Sin pico de viuda (pp)                       |
| Pulgar <i>derecho</i> arriba (tt)                    | Sin vello en dedos (hh)                | Sin pecas (ff)                               |
| Sin hoyuelo en la barbilla (dd)                      | Dedo meñique recto (bb)                | Dedo gordo del pie más largo (ll)            |
| Pulgar de autostopista (hh)                          | Sin sensibilidad gustativa al PTC (pp) | Sin sensibilidad gustativa a la tiourea (tt) |
| Sin sensibilidad gustativa al benzoato de sodio (tt) |  |  |



## INSTRUCCIONES

1. Anota tu género en la tabla de datos.
2. Anota cuántos miembros de la clase participan en el laboratorio (**Total** y por **Género**).
3. Utiliza las imágenes del PowerPoint (y a tu compañero de laboratorio) para ayudarte a decidir si eres la versión tipo A o tipo B de cada rasgo.
4. Revisa la tabla de datos y determina los rasgos que presentas.
5. Gráfica 1 - Grafica los porcentajes de la clase para las expresiones de Tipo A frente a las de Tipo B de cada rasgo.
6. rasgos Gráfica 2 - Grafica los porcentajes de las expresiones masculinas frente a las femeninas solo para los rasgos de Tipo A.

## PREGUNTAS DE ANÁLISIS:

1. ¿Qué rasgo de la clase es el más frecuente?
2. ¿Qué rasgo de la clase es el menos frecuente?
3. ¿Qué rasgo de *cada* género es el más frecuente?
4. ¿Qué rasgo de *cada* género es el menos frecuente?
5. ¿Cuántos de tus rasgos fueron de Tipo A y cuántos de Tipo B?  
Contesta en porcentaje. Por ejemplo, 4 de 13 = 30.8%
6. ¿Cuántos de tus rasgos formaron parte de la mayoría y cuántos de la minoría?  
Contesta en porcentaje.
7. Escribe dos hipótesis diferentes que podrían haberse formado a partir de la información de este laboratorio.
8. ¿Los resultados de los datos de tu clase van a ser los mismos que los de otra clase? Justifica tu respuesta.
9. Nombra tres conclusiones diferentes que podrías sacar basándote en la información de este laboratorio.
10. ¿Por qué los organismos tienen el aspecto que tienen?

YO	Rasgo	Genes	# Mujeres	# Hombres	# Clase	% Mujeres	% Hombres	% Clase
	LÓBULOS DE LAS OREJAS SEPARADOS	EE, Ee						
	LÓBULOS DE LAS OREJAS UNIDOS	ee						
	ENROLLAR LA LENGUA	RR, Rr						
	SIN ENROLLAR LA LENGUA	rr						
	PICO DE VIUDA	PP, Pp						
	SIN PICO DE VIUDA	pp						
	PULGAR IZQUIERDO ARRIBA	TT, Tt						
	PULGAR DERECHO ARRIBA	tt						
	VELLO EN DEDOS	HH, Hh						
	SIN VELLO EN DEDOS	hh						
	PECAS	FF, Ff						
	SIN PECAS	ff						
	HOYUELO EN LA BARBILLA	DD, Dd						
	SIN HOYUELO EN LA BARBILLA	dd						
	DEDO MEÑIQUE DOBLADO	BB, Bb						
	DEDO MEÑIQUE RECTO	bb						
	2º DEDO DEL PIE MÁS LARGO	LL, Ll						
	DEDO GORDO DEL PIE MÁS LARGO	ll						
	SIN PULGAR DE AUTOSTOPISTA	HH, Hh						
	PULGAR DE AUTOSTOPISTA	hh						
	SENSIBILIDAD GUSTATIVA AL PTC	PP, Pp						
	SIN SENSIBILIDAD GUSTATIVA AL PTC	pp						
	SENSIBILIDAD GUSTATIVA A LA TIUREA	TT, Tt						
	SIN SENSIBILIDAD GUSTATIVA A LA TIUREA	tt						

SENSIBILIDAD GUSTATIVA AL BENZOATO DE SODIO	TT, Tt	DULCE						
		SALADO						
		AMARGO						
		OTRO						
SIN SENSIBILIDAD GUSTATIVA AL BENZOATO DE SODIO	tt							

**DATOS**