

LABORATORIO DE RASGOS CONSUMADOS



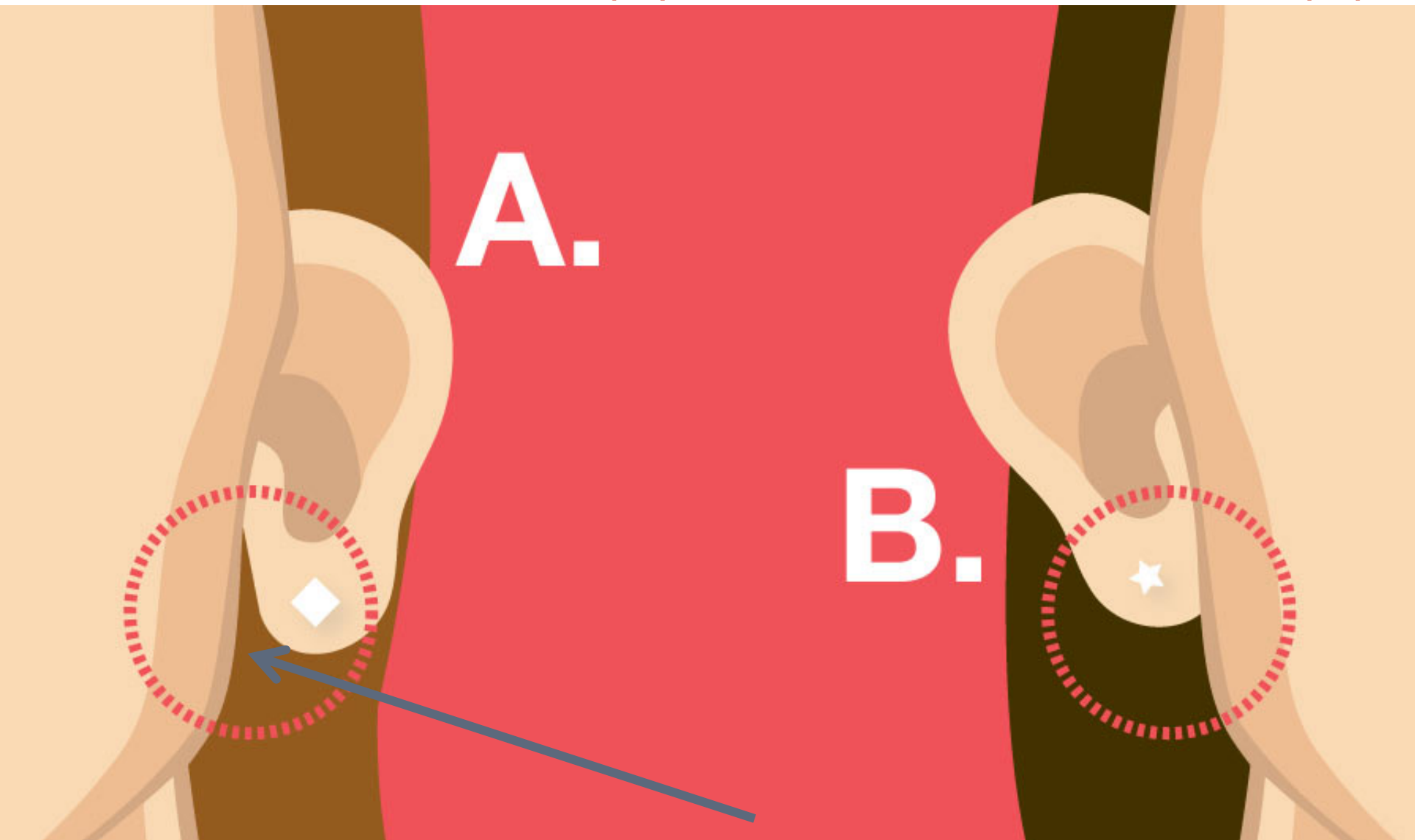
UN RASGO CONSUMADO: Un laboratorio de rasgos consumados

K20
L•E•A•R•N

PREGUNTA ESENCIAL:

¿Por qué los organismos tienen el aspecto que tienen?

Lóbulos separados (A) frente a lóbulos unidos (B)

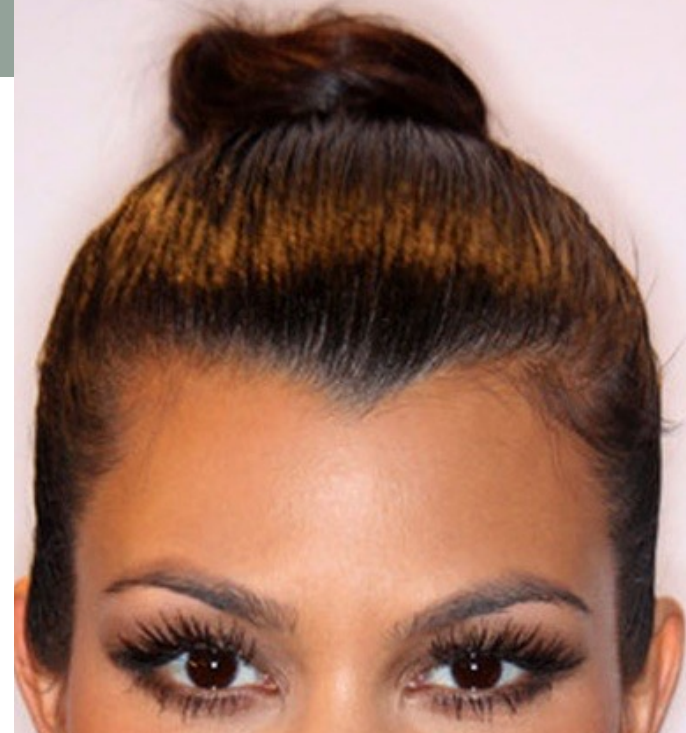
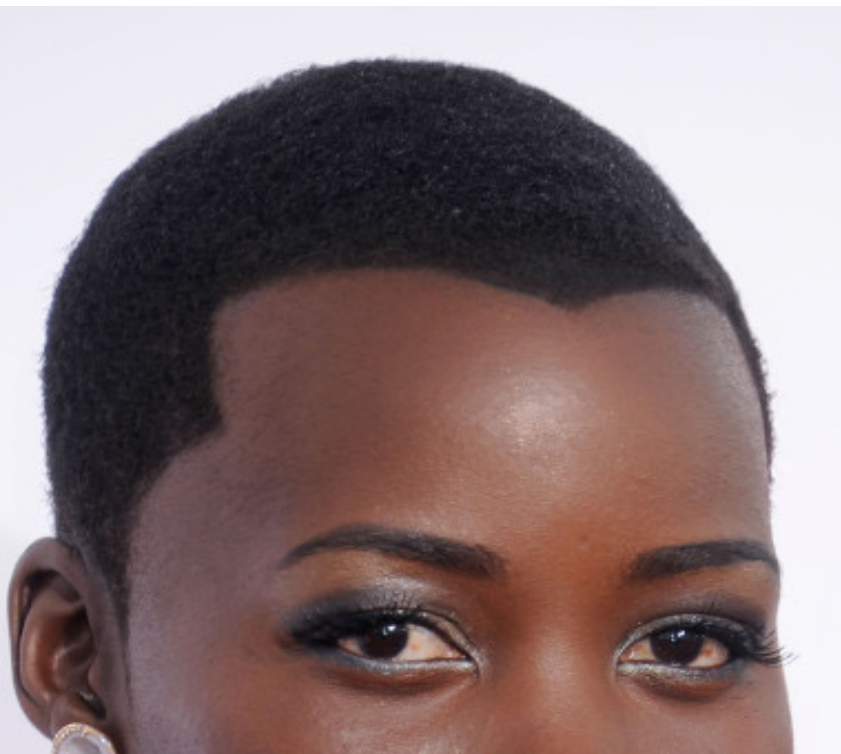


Enrollar la lengua



UN RASGO CONSUMADO: Un laboratorio de rasgos consumados

Pico de viuda



UN RASGO CONSUMADO: Un laboratorio de rasgos consumados

K20
L•E•A•R•N

Pulgar IZQUIERDO o DERECHO arriba



Vello en dedos (dedos 3-5)



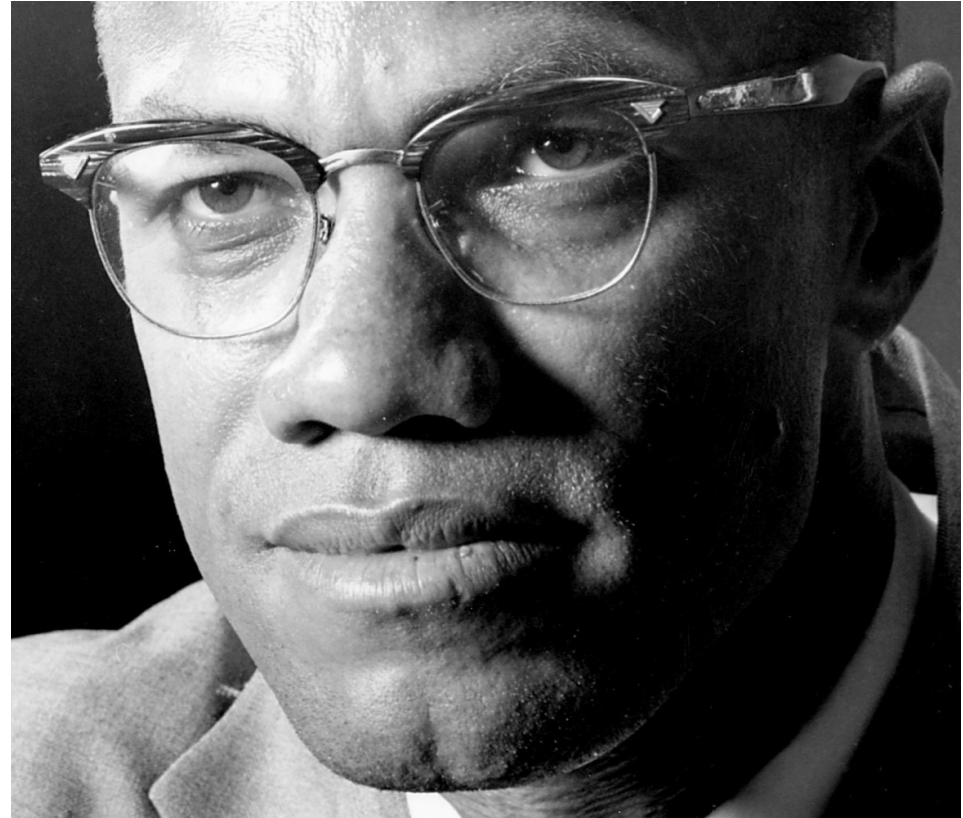
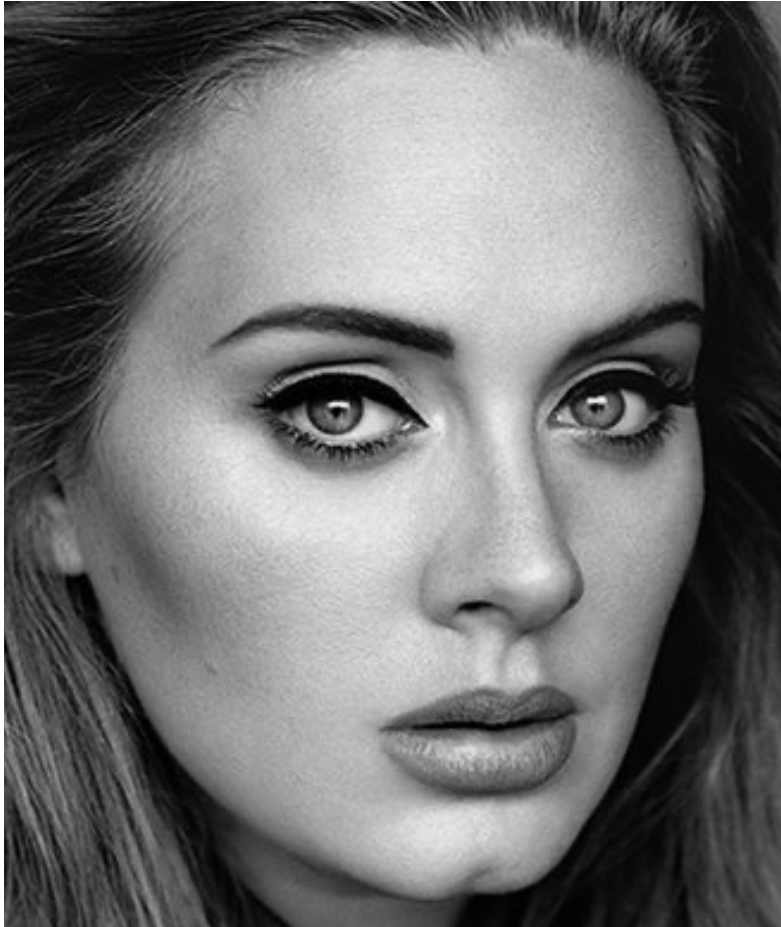
UN RASGO CONSUMADO: Un laboratorio de rasgos consumados

PECAS o SIN PECAS



UN RASGO CONSUMADO: Un laboratorio de rasgos consumados

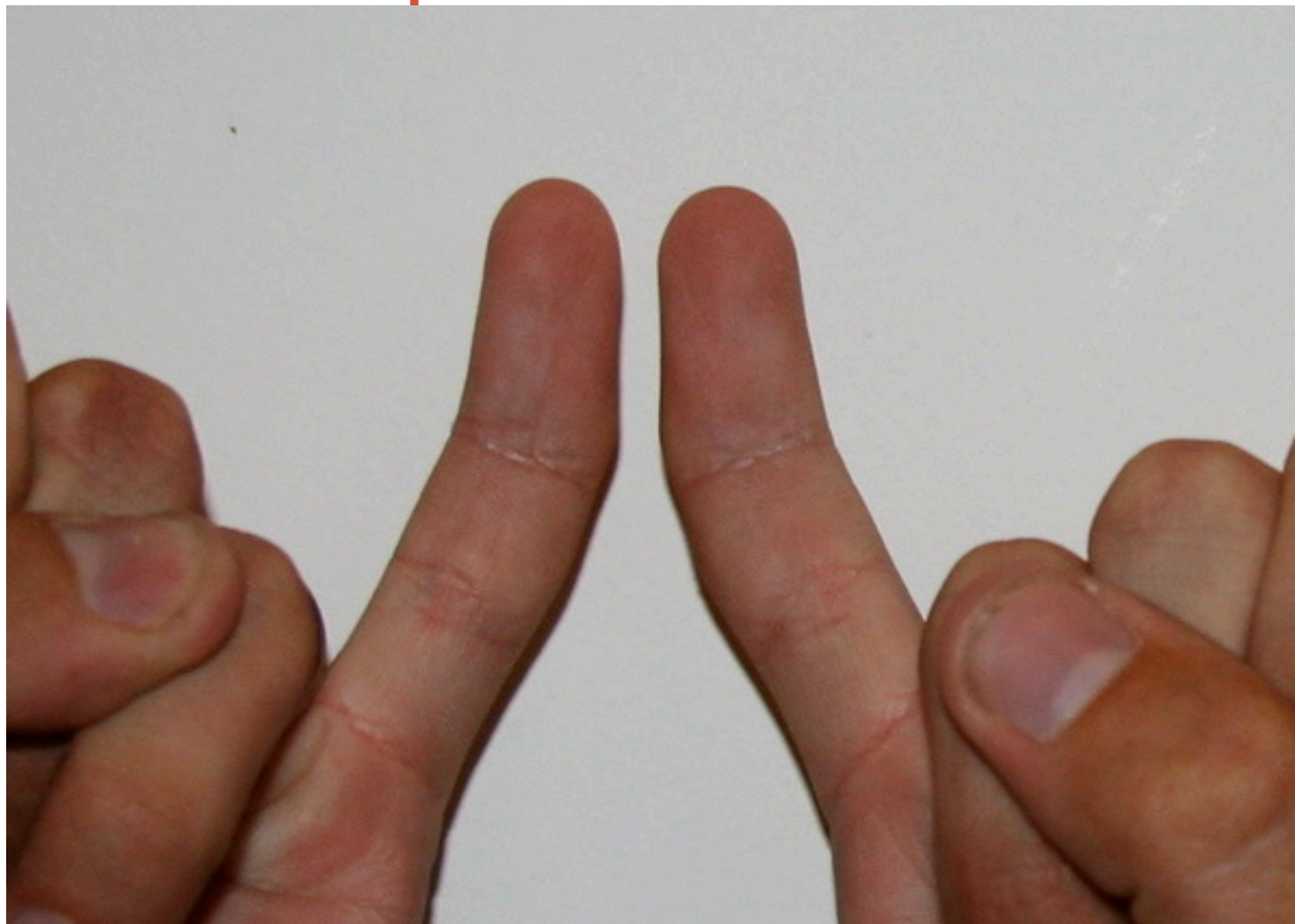
Hoyuelo en la barbilla o Sin hoyuelo en la barbilla



UN RASGO CONSUMADO: Un laboratorio de rasgos consumados

K20
L•E•A•R•N

Dedo meñique doblado o no



UN RASGO CONSUMADO: Un laboratorio de rasgos consumados

Dedo gordo del pie más largo frente al segundo dedo del pie más largo



¿Pulgar de autostopista o NO?



1. Cierra el puño.
2. Sube el pulgar.
3. ¿Se dobla o queda recto?

Con sabor o sin sabor

- PTC
- TIIOUREA
- BENZOATO DE SODIO